



Plan realizacji *Gwarancji dla młodzieży* w Polsce

III Kongres Akademickich Biur Karier

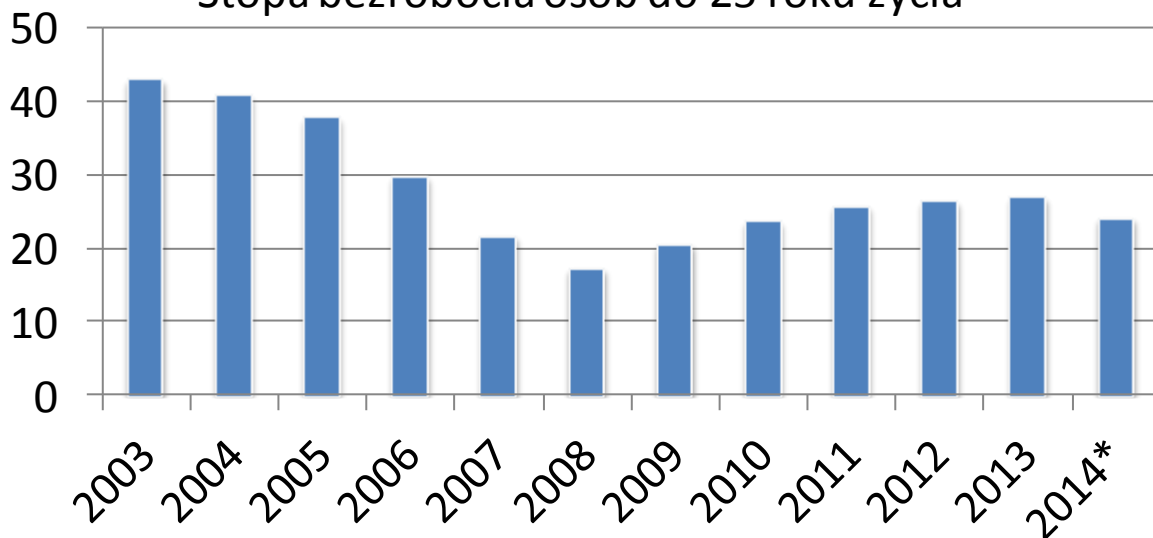
3 grudnia 2014



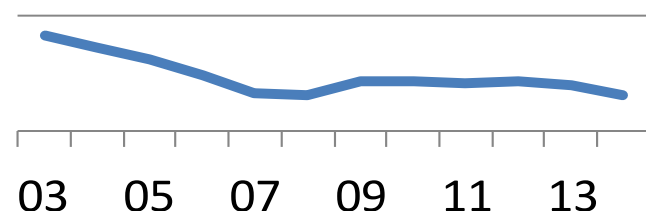
Bezrobocie pozostaje nadal głównym problemem dotyczącym młodych na rynku pracy.

- Stopa bezrobocia osób do 25 r. ż.: 23,4% w Polsce, 21,6% w UE
- Zarejestrowani bezrobotni do 25 r. ż.: 312 tys. w Polsce, 5 mln w UE
- Odsetek NEET's w wieku 15-24 lata: 11,8% w Polsce, 13,2% w UE.

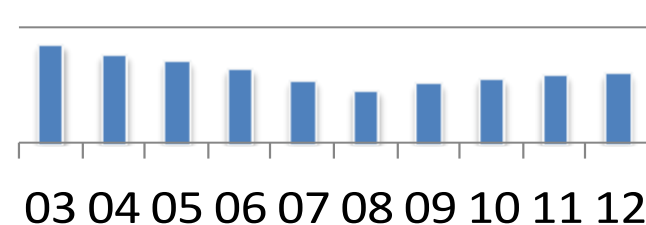
Stopa bezrobocia osób do 25 roku życia



Liczba zarejestrowanych bezrobotnych do 25 r. ż.



Odsetek NEET's w grupie wiekowej 15-25 lat





Zgodnie z zaleceniem Rady Europejskiej z dnia 22 kwietnia 2013 r. w sprawie ustanowienia *Gwarancji dla młodzieży* (2013 C 120/01), *Gwarancje dla młodzieży to*:

- zapewnienie wszystkim młodym ludziom w wieku do 25 lat dobrej jakości oferty zatrudnienia, dalszego kształcenia, przyuczenia do zawodu lub stażu w ciągu czterech miesięcy od pozostawania bez pracy lub zakończenia kształcenia formalnego.

Gwarancje dla młodzieży nie oznaczają gwarancji zatrudnienia. Jest to gwarancja zapewnienia oferty pracy lub innej formy aktywizacji dla młodych osób.



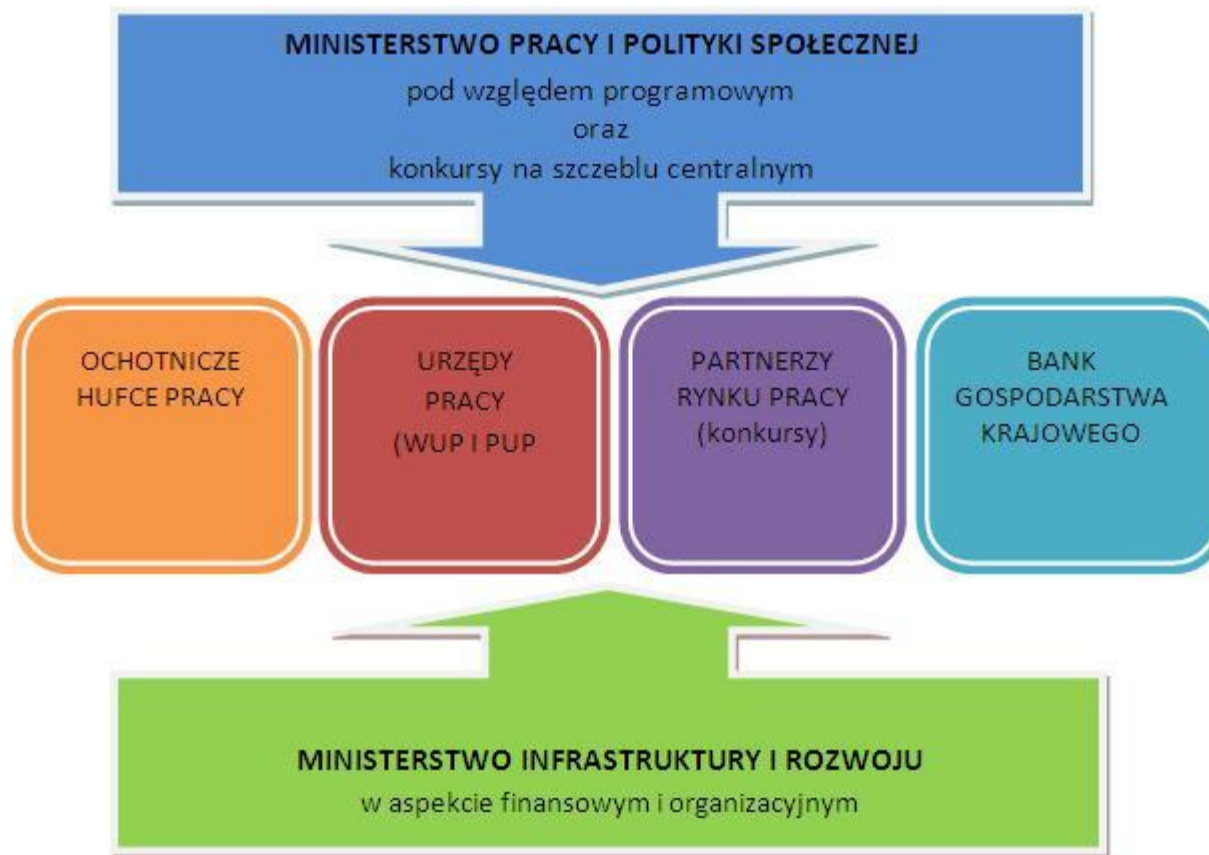


W Polsce adresatami Gwarancji dla młodzieży są osoby w wieku od 15 do 25 roku życia, w tym zwłaszcza z grupy tzw. NEET. W zakresie pożyczek na rozpoczęcie działalności gospodarczej granica wieku została podniesiona do 29 roku życia.

Cztery podgrupy adresatów Gwarancji:

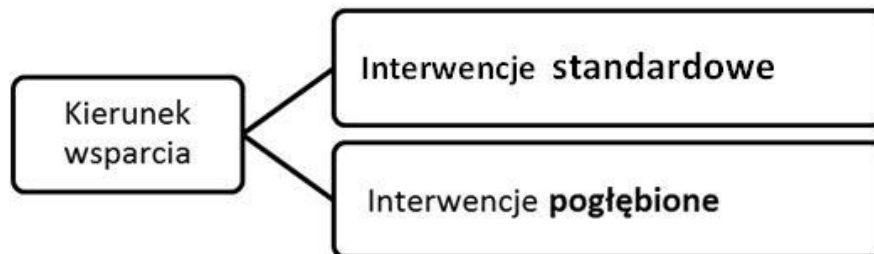
- Osoby w wieku 15-17 lat przedwcześnie kończące naukę,
- Osoby w wieku 18-24 lata pozostające poza zatrudnieniem, edukacją i szkoleniem (NEET),
- Osoby w wieku 18-25 lat zarejestrowane jako bezrobotni,
- Bezrobotna młodzież oraz poszukujący pracy absolwenci szkół i uczelni w okresie 48 miesięcy od dnia ukończenia szkoły lub uzyskania tytułu zawodowego, w wieku 18-29 lat.

W ramach Gwarancji dla młodzieży wymienione kategorie młodych ludzi otrzymają dobrej jakości ofertę zatrudnienia, dalszego kształcenia, przyuczenia do zawodu lub stażu w ciągu czterech miesięcy od momentu utraty pracy lub zakończenia kształcenia formalnego lub inną formę pomocy prowadzącą do aktywizacji zawodowej.





- Wsparcie ze strony OHP obejmuje młodzież z grupy NEET w wieku 15-24 lat.
- Szczególna rola OHP w docieraniu do młodych niezarejestrowanych w urzędach pracy.
- Wsparcie oferowane w ciągu 4 miesięcy od podpisania przez osobę deklaracji uczestnictwa w projekcie.
- Dwa główne obszary działania w realizacji *Gwarancji dla młodzieży*: przywrócenie do kształcenia dla grupy 15-17 oraz aktywizacja zawodowa dla grupy 18-24.





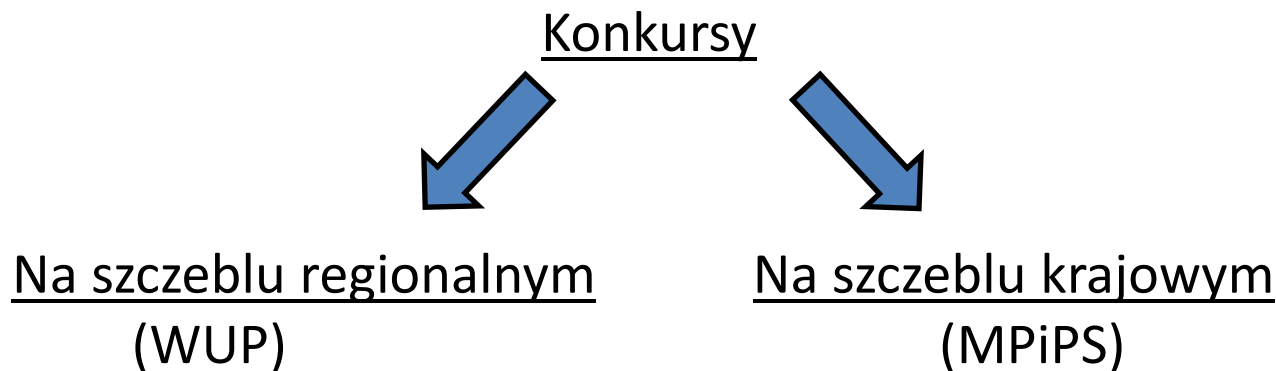
Nowe formy wsparcia wprowadzone dzięki nowelizacji ustawy o promocji zatrudnienia i instytucjach rynku pracy – od maja 2014 roku:

- Indywidualny Plan Działania,
- Doradca klienta,
- Profilowanie form pomocy,
- Bony:
 - szkoleniowy,
 - stażowy,
 - zatrudnieniowy,
 - na zasiedlenie,
- Grant na telepracę,
- Świadczenie aktywizacyjne,
- Zlecenie podmiotom zewnętrznym działań aktywizacyjnych osób młodych,
- Trójstronne umowy szkoleniowe, które będą mogły być zawierane przez starostę z pracodawcą i instytucją szkoleniową,
- Refundację składek na ubezpieczenia społeczne za bezrobotnych do 30. roku życia podejmujących pierwszą pracę.





Dla większej skuteczności *Gwarancji dla młodzieży*, zakłada się wykorzystanie otwartego trybu konkursowego. Konkursy jako element składowy realizacji *Gwarancji dla młodzieży*, mają przyczynić się do jak najlepszego adresowania form wsparcia i pomocy dla młodzieży bezrobotnej.





- Udzielane przez Bank Gospodarstwa Krajowego dla osób do 29 r. ż.
- Beneficjenci Programu:
 - bezrobotni - ze środków krajowych bez ograniczeń wiekowych, ze środków *Inicjatywy* w wieku 18-24 lata,
 - poszukujący pracy absolwenci szkół i uczelni, w okresie 48 miesięcy od dnia ukończenia szkoły lub uzyskania tytułu zawodowego – ze środków krajowych bez ograniczeń wiekowych, ze środków *Inicjatywy* w wieku 18-29 lat,
 - studenci ostatniego roku studiów – tylko ze środków krajowych.
- Pożyczki na preferencyjnych warunkach do wysokości 20-krotności średniego wynagrodzenia na rozpoczęcie działalności gospodarczej



Działania wspierające:

- Wykorzystanie w szerszym zakresie usług Akademickich Biur Karier i ich współpraca z Powiatowymi Urzędami Pracy.
- Utworzenie i prowadzenie ogólnopolskiej bazy staży i praktyk zawodowych.
- Modernizacja systemu kształcenia zawodowego i ustawicznego.
- Monitorowanie karier zawodowych absolwentów szkół wyższych oraz kierunki zamawiane.
- Modernizacja sieci Eures.



- Środki Funduszu Pracy: ok. 1,5 mld zł rocznie na aktywizację bezrobotnych do 25 r. ż.
- Europejski Fundusz Społeczny z osi I „Osoby młode na rynku pracy” w ramach Programu Operacyjnego Wiedza Edukacja Rozwój (PO WER), w tym *Inicjatywa na rzecz zatrudnienia ludzi młodych*, czyli dodatkowe środki europejskie na wsparcie *Gwarancji dla młodzieży*.
- Przeznaczenie środków EFS:
 - Działania ustawowe realizowane przez PUP
 - Konkursy: centralny i regionalne
 - Ochotnicze Hufce Pracy



Ministerstwo Pracy
i Polityki Społecznej

Dziękuję za uwagę.